



フルオーダー&デザイナーズマンション

全68邸

アースコート ディアネクサス片野

完成間近。

来て、見て、納得！只今、実物モデル好評公開中！

EARTH COURT
DEANEXUS
KATANO

ご成約
特典

★住宅取得支援制度

限定
2邸

★モデルルームプレゼント

限定
1邸

決算大感謝祭

※詳しくは裏面をご覧ください。

11月末日迄

■事業主・売主

福岡県知事(4)第13769号
株式会社アースコーポレーション

〒802-0005 北九州市小倉北区堺町1丁目9番10号
アースコート堺町BLDG.(旧住友生命ビル)6F TEL.093-551-5130

■販売代理



福岡県知事(2)第15771号

株式会社グローバルコーポレーション

〒802-0005 北九州市小倉北区堺町1丁目9番10号
アースコート堺町BLDG.(旧住友生命ビル)6F TEL.093-551-5140

お問い合わせ
モデルルーム

tel.093-932-8883

<http://www.earth-co.co.jp/>

アースコート

検索

決算大感謝祭

感謝2特典
 ①モデルルームプレゼント!
 ②住宅取得支援制度!

※詳しくはスタッフにお尋ねください。



特典1 ★モデルルーム
 (家具・照明・カーテン・エアコン付)
 そのままプレゼント! 限定1邸

アースコーポレーションオリジナル
 特典2 住宅取得支援制度
 照明 + カーテン + エアコン + 月々2万円
 プレゼント!! 限定2邸

お支払例 Dタイプ・404号室 2,200万円の場合 <金利0.975%・35年返済>
 頭金0円 ボーナス払い0円 全て込み!

月々 41,846円
 [当初24ヶ月]
 [毎月均等払い61,846円] - [住宅取得支援制度20,000円(24ヶ月)]
 ※25ヶ月目以降は、毎月均等払い61,846円のお支払いになります。 ※詳しくはスタッフにお尋ねください。

■提携ローンのご案内
 ●当社提携銀行●変動金利●金利0.975%※金利は平成26年9月末日現在のもので、金融情勢などにより、金利は変わることがあります。
 ※金利は、普通金利基準にすべて該当するお客様への適用金利となります。また、銀行および保証会社の審査基準により、お取扱いできない場合があります。
 詳しくは係員にお尋ねください。

アースコート ディアネクサス片野では、賢く暮らす快適設備も充実しています。

フルオープンタイプ 食器洗い乾燥機
 実用性を追求した 洗面ドレッシング。
 暖房・衣類乾燥・涼風・換気 浴室換気暖房乾燥機。

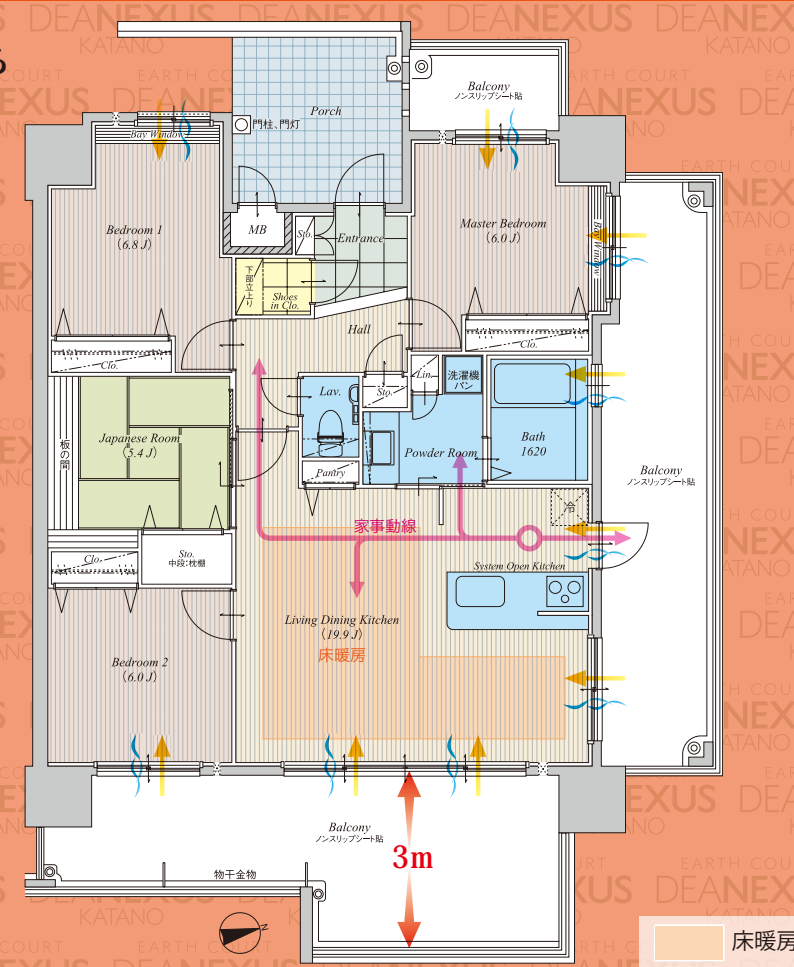
低騒音設計
 自然でやさしい心地よさ。ガス温水式床暖房 <標準装備>
 高性能「ペアガラス」が断熱性を高めます。 冬暖かい!

EARTH COURT DEANEXUS KATANO 実物モデルルーム公開中! 是非この機会に、特別なモデルルームでご体感ください。

ゆとりと邸宅感薫る
 3面バルコニーの角部屋。

A 4LDK TYPE
 ■専有面積 / 92.30㎡ (約27.92坪)
 ■バルコニー面積 / 42.77㎡ (約12.93坪)
 ■ポーチ面積 / 9.00㎡ (約2.72坪)
 合計面積 / 144.07㎡

標準仕様
 床暖房
 食器洗い乾燥機
 大型シューズクローゼット
 奥行最大3mのバルコニー

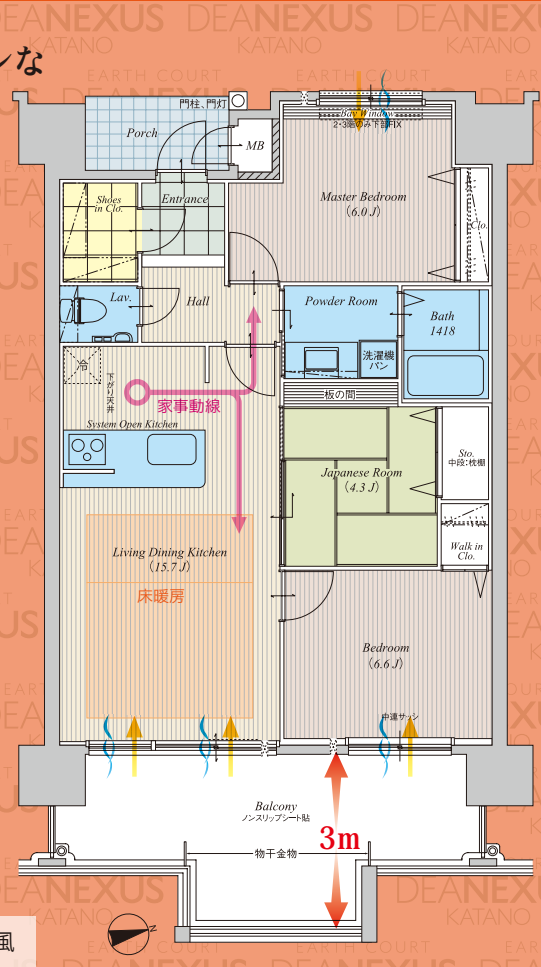


販売価格
 2,910万円~

心落ち着く和モダンな
 憩い空間のある3LDK。

D 3LDK TYPE
 ■専有面積 / 74.00㎡ (約22.38坪)
 ■バルコニー面積 / 17.25㎡ (約5.21坪)
 ■ポーチ面積 / 3.00㎡ (約0.90坪)
 合計面積 / 94.25㎡

標準仕様
 床暖房
 食器洗い乾燥機
 大型シューズクローゼット
 奥行最大3mのバルコニー



販売価格
 2,200万円~



【物件概要】
 ●名称/アースコートディナックス片野●所在地/北九州市小倉北区片野1丁目14-34●交通/西鉄片野バス停徒歩約4分(250m)●地目/雑種地●用途地域/商業地域・近隣商業地域●建ぺい率/80%●容積率/400%・200%●敷地面積/2,006.38㎡●建築面積/623.99㎡●延床面積/6,650.67㎡●建物構造/鉄筋コンクリート造15階建●総戸数/68戸●販売戸数/68戸●管理費(月額)/6,600円(6戸)~11,600円(1戸)●修繕積立金(月額)/3,000円(6戸)~5,300円(1戸)●駐車場/屋外平置13台、半屋内平置1台、屋外縦列2区画、機械式23台、分譲駐車場19区画●駐車場使用料(月額)屋外平置9,000円、屋外平置(NO.15)8,500円、屋外平置(No.14)8,000円、半屋内平置9,500円、屋外縦列13,000円、機械式(1F)7,000円、機械式(B1F)5,000円、機械式(B2F)3,500円●分譲駐車場価格/150万円・220万円●分譲駐車場管理費(月額)/1,000円(15区画)・1,500円(4区画)●分譲駐車場修繕積立金(月額)/500円(15区画)・750円(4区画)●バイク置場使用料(月額)/500円(5台)●駐輪場/52台●間取り/2LDK~4LDK●専有面積/59.60㎡~105.15㎡●バルコニー面積/16.95㎡~57.97㎡●ルーフトバルコニー面積/42.00㎡・70.70㎡●ポーチ面積/2.70㎡~9.00㎡●販売価格/1,760万円(1戸)~4,150万円(1戸)●最多販売価格帯/2,300万円台(9戸)●建築確認番号/ER13012017(平成25年4月1日)●完成予定日/平成26年11月初旬●入居予定日/平成26年12月初旬●売主/株式会社アースコーポレーション●設計/株式会社アースコーポレーション 一級建築士事務所●構造設計/株式会社田中構造設計●監理株式会社アースコーポレーション 一級建築士事務所●施工/福屋建設株式会社●販売代理/株式会社グローバルコーポレーション●分譲後の敷地の権利形態/建物専有面積割合による所有権の共有●管理形態/区分所有全員で管理組合結成後、管理会社へ委託●設計図書閲覧場所/株式会社アースコーポレーション●事業主/売主/株式会社アースコーポレーション 福岡県知事(4)第13769号 北九州市小倉北区片野1丁目9番10号 アースコート堺町BLDG.6F TEL.093-551-5130●広告有効期限/平成26年12月末日