

資金や返済が気になるあなた! 決算の今なら、とことん相談にのります!!

# 秋の決算大商談会 開催

期間限定  
10月11日(土)~31日(金)まで

充実した生活環境や自由設計が魅力の「アースコートディアテラス三ヶ森」は、年に一度の決算大商談会を開催! 目玉企画のキャッシュバックをはじめ、資金や返済のご相談、自由設計について徹底的にサポートいたします。  
このチャンスに、どんなことでもご相談ください。



トクする商談、いよいよスタート。

期間中「決算大商談会」でご成約の方に

ビッグチャンス!

## 100万円 キャッシュバック

お急ぎください!!  
先着2組様

期間中「決算大商談会」にご参加いただいたお客様に

もれなく  
チャンス!

## クオカード プレゼント!

※1家族様1枚に限らせていただきます。

同時開催

注文住宅のように  
自由自在!

## フルオーダー設計相談会

自分だけのお気に入りの住まいを手にするチャンス! 詳しくは裏面をご覧ください



EARTH COURT  
DEA TERRACE  
SANGAMORI

すべて徒歩で揃う!

「三ヶ森」駅7分

サンリブ2分

小学校4分

中学校3分

# アースコート ディアテラス三ヶ森 好評分譲中!



あなたのご要望のすべてをカタチにできます！

# フルオーダー設計相談会

家づくりをイチから楽しむマンションスタイルにご期待ください。

## 基本プラン

広々角住戸、収納、家事動線に自信あり！

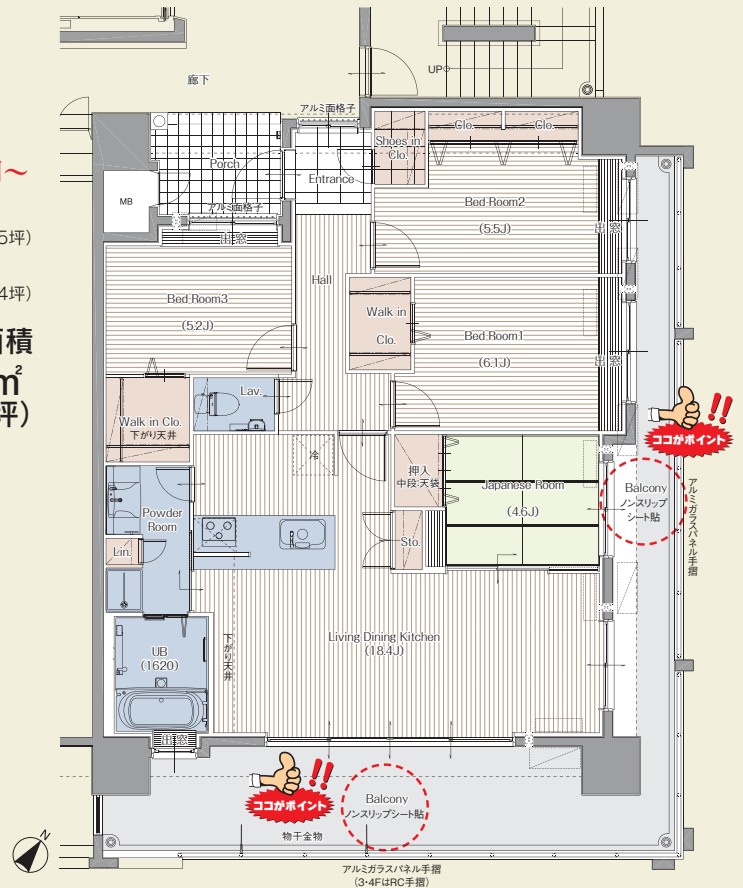
**ココがポイント** 明るく広い2面バルコニー

Atype

4LDK

販売価格 **3,230万円**~

- 専有床面積 93.05㎡(約28.15坪)
- バルコニー面積 33.53㎡(約10.14坪)
- 生活空間面積 **126.58㎡**(約38.29坪)



フルオーダー

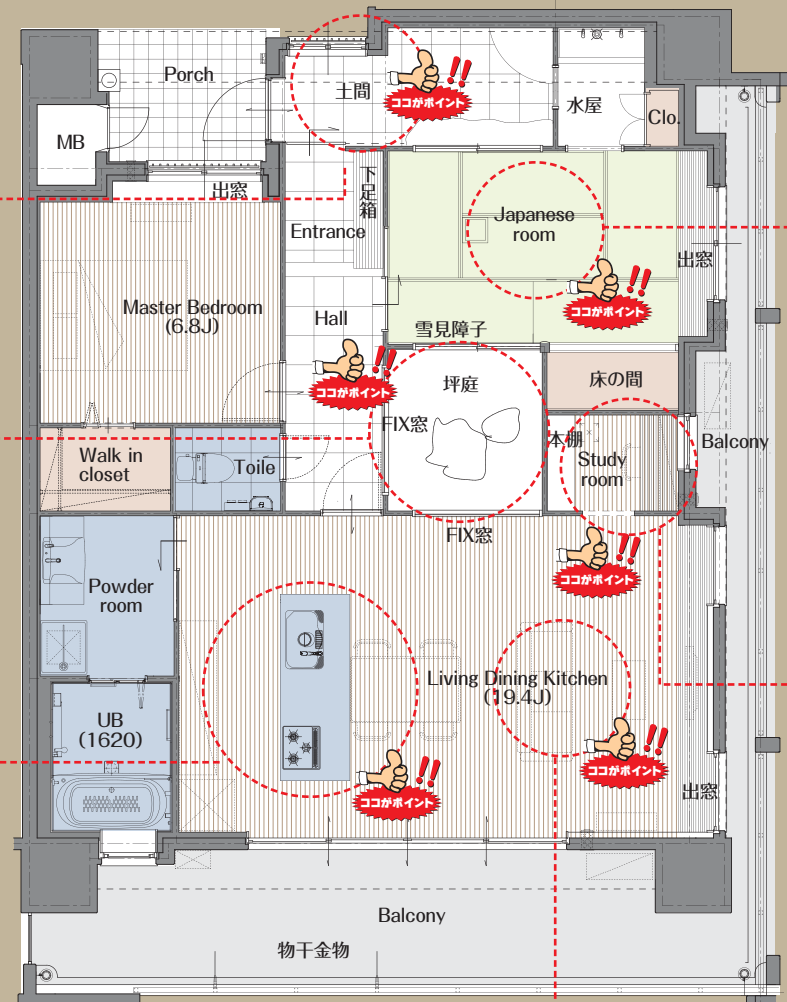
# 夢を叶える決算大商談会！資金から設計相談まで、全力でお応えいたします。

変更プラン **4LDK → 2LDK**

**ココがポイント** **土間**  
来客用の土間や水屋を、生活空間と切り離れた位置に設置

**ココがポイント** **坪庭**  
住まいの真ん中に、自然を感じる癒しの坪庭をレイアウト

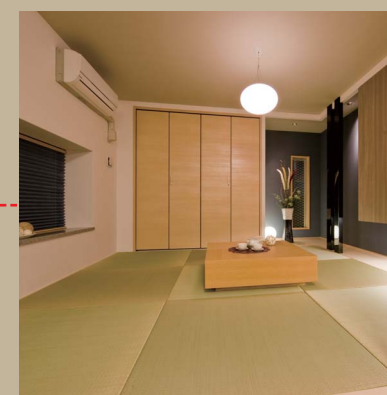
**ココがポイント** **アイランドキッチン**  
大人数で料理でき、パーティーに活躍するアイランドキッチン



**ココがポイント** **リビングルーム**  
拡張して圧倒的な広さのリビングルームに！



**ココがポイント** **和室**  
雪見障子から坪庭を眺められる床の間付きの本格的和室



**ココがポイント** **書斎**  
本棚とデスクを造作した書斎には、採光窓も確保



**家族の「欲しかった環境」が、こんなに充実。**

通勤にうれしい 駅近マンション。 買物に便利な ラクラク環境。 教育施設が近接し お子様安心。

- 三ヶ森駅 徒歩 7分
- サンリブ三ヶ森店 徒歩 2分
- 沖田中学校 徒歩 3分
- 中尾小学校 徒歩 4分
- 下上津役幼稚園 徒歩 6分

筑豊電鉄「三ヶ森駅」 約560m(徒歩約7分)  
サンリブ三ヶ森店 約160m(徒歩約2分)  
中尾小学校 約320m(徒歩約4分)

まずはマンションギャラリーにお越しください。

里中二丁目  
里中一丁目  
里中三丁目  
永犬丸五丁目

**モデルルーム**

カーナビ検索 北九州市八幡西区里中1丁目1番

通勤通学がラク、お買物がスピーディ。家族の願いがここで叶う。

福岡県知事(4)第13769号

事業主 株式会社アースコーポレーション

〒802-0005 北九州市小倉北区堺町1丁目9番10号  
アースコート堺町BLDG.(旧住友生命ビル)6F TEL.093-551-5130

お問い合わせはアースコートディアテラス三ヶ森販売センター

**Tel.093-611-6665**

→フルオーダーについての詳しい内容は下記ホームページをご覧ください。  
<http://www.earth-co.co.jp/>

【物件概要】●名称/アースコートディアテラス三ヶ森●所在地/北九州市八幡西区三ヶ森四丁目73-1-73-2-74●交通/西鉄バス「沖田中学校」バス停 徒歩約1分(60m)●地目/宅地●用途地域/近隣商業地域●建ぺい率/80%●容積率/200%●接面道路/(東側)幅員22.200m 接道長さ 約46.76m (西側)幅員8.470m 接道長さ 約38.93m●私道負担/無し●敷地面積/1,564.51㎡●建築面積/596.85㎡●建築延床面積/3,785.96㎡●構造・規模/鉄筋コンクリート造一部鉄骨造 地上10階建て●総戸数/37戸●販売戸数/37戸●販売価格/2,320万円(1戸)~3,570万円(1戸)●最多販売価格帯/2,600万円台(6戸)●管理費(月額)/8,200円(9戸)~10,800円(9戸)●修繕積立金(月額)/4,400円(9戸)~5,900円(9戸)●修繕積立基金(一括)/247,000円(9戸)~326,000円(9戸)●駐車場/38区画●バイク置場/3台●間取り/3LDK-4LDK●住居専有面積/70.60㎡~93.05㎡●バルコニー面積/14.00㎡~36.12㎡●建築確認番号/第EPI13056152号(平成25年12月4日)●建物竣工予定日/平成27年9月未予定●入居予定/平成27年10月末予定●管理形態/区分所有者全員により管理組合を結成し管理会社に委託●分譲後の権利形態/建物専有面積割合による所有権の共有●設計/監理/株式会社アースコーポレーション●施工/福屋建設株式会社●販売代理/株式会社トライズ-株式会社グローバルコーポレーション●事業主/売主/株式会社アースコーポレーション●設計図書閲覧場所/株式会社アースコーポレーション-販売センター●広告有効期限/平成26年10月末日